



heilpädagogisches reiten

# Reitlager 2009

in Montfaucon (JU)



Philipp Riedweg-Tschuor &  
Barbara Tschuor Riedweg  
Dipl. Reitpädagogin  
Hofmattweg 6  
6142 Gettnau

041 971 09 88  
barbara.tschuor@sunrise.ch  
[www.emindex.ch/barbara.tschuor](http://www.emindex.ch/barbara.tschuor)

## Daten

Während der Zeit vom 13. April bis 9. Mai 2009 bieten wir vier einwöchige Lager an:

	<u>von Montag</u>	<u>bis Samstag</u>
1)	13. April	18. April
2)	20. April	25. April
3)	27. April	2. Mai
4)	4. Mai	9. Mai

Die ersten beiden Wochen sind innerhalb der offiziellen Osterferien. Wir bitten diejenigen, die es sich einrichten können, wenn möglich die Wochen 3 oder 4 einzuplanen. Bitte bis **spätestens 28. Februar 2009** anmelden mit vollständig ausgefülltem Anmeldeformular.

## Programm

Wir reiten, pflegen die Pferde, misten im Stall, unternehmen Ausritte und Spaziergänge sowie einen Ausflug in den Freibergen.

## Geeignet für

Menschen ab 8 Jahren mit geistiger Behinderung, welche keinen Rollstuhl benötigen. Die Ausritte und Spaziergänge von einigen Kilometern erfordern eine gute körperliche Kondition.

Das Reiten und "Rund ums Ross" wird von Barbara Tschuor angeleitet. Die persönliche Betreuung ist durch eine Begleitperson sicherzustellen. Melden Sie sich, wenn Sie keine eigene Betreuung organisieren können, wir helfen gerne weiter.

Wenn eine Person absolut selbständig ist, kann auf eine Begleitperson verzichtet werden.

## Leitung

Barbara Tschuor  
Philipp Riedweg

Reitbetrieb  
Hausdienst

## **Unterkunft**

Jura-Hof "Les Peignières" in Montfaucon (JU)  
([www.vonhof.ch](http://www.vonhof.ch) → Jura-Hof)

## **Kosten**

CHF 400.- für (selbständige) Lagerteilnehmende  
CHF 200.- für Begleitung

Falls die Lagerkosten nicht finanziert werden können, melden Sie sich bitte telefonisch, damit wir ein Gesuch um Kostenreduktion zusammenstellen können.

## **Transport**

Für die An- und Abreise sind die Lagerteilnehmenden selber verantwortlich. Das Lagerhaus ist mit dem Zug erreichbar. Zudem erhalten die Angemeldeten eine Teilnehmerliste, um Fahrgemeinschaften zu bilden. Eintreffen zwischen 10.00 und 11.30 Uhr, Abreise nach dem Mittagessen.

## **Versicherung**

Die persönliche Versicherung ist ausschliesslich Sache der Teilnehmenden oder deren Rechtsvertreter. Mit der Anmeldung bestätigen Sie, dass folgender Versicherungsschutz sichergestellt ist:

- Kranken- und Unfallversicherung
- Haftpflichtversicherung

## **Weitere Informationen**

Auf der Webseite [www.emindex.ch/barbara.tschuor](http://www.emindex.ch/barbara.tschuor) finden Sie zusätzliche Informationen zum Betrieb. Zudem stehen dort die Lagerausschreibung sowie das Anmeldeformular elektronisch zur Verfügung (pdf-Download).

Bei Fragen kontaktieren Sie uns telefonisch oder per E-Mail.

## **Herzlichen Dank für die Unterstützung**

Insieme Luzern

Lions Club Sursee

Rotary Club Sursee

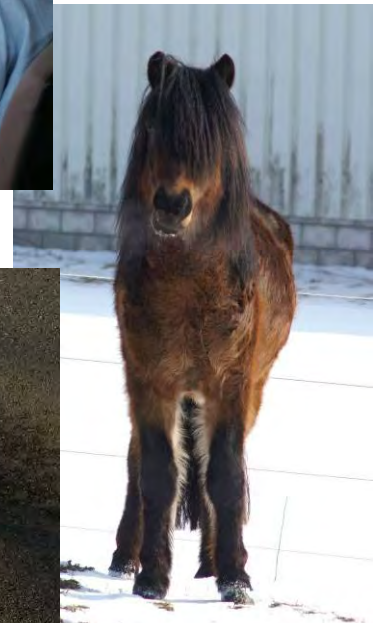
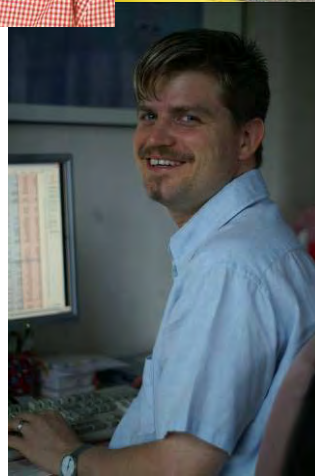
Lions Club Willisau

Rotary Club Willisau

Zonta Club Luzern Landschaft



heilpädagogisches reiten



barbara tschuor riedweg dipl. reitpädagogin  
hofmattweg 6 6142 gettnau t/f 041 971 09 88/89 [barbara.tschuor@sunrise.ch](mailto:barbara.tschuor@sunrise.ch)  
[www.emindex.ch/barbara.tschuor](http://www.emindex.ch/barbara.tschuor)